



**Besondere Arbeitsergebnisse in  
besondern Büroräumen!**

**Wasserschloss Eynatten bei Aachen**

**COwAC**

# Nutzen Sie historisches Flair im Wasserschloss Eynatten für Ihren Erfolg

Das unter Denkmalschutz stehende Schloss in Ostbelgien im Raum Aachen und der Euregio gehörte der Familie von Eynatten und wurde im 15. Jahrhundert erbaut. Umgeben von einem weiten Wassergraben und einer Parkanlage von 10.000 m<sup>2</sup>, liegt das Haus in einer idyllischen naturnahen Lage.

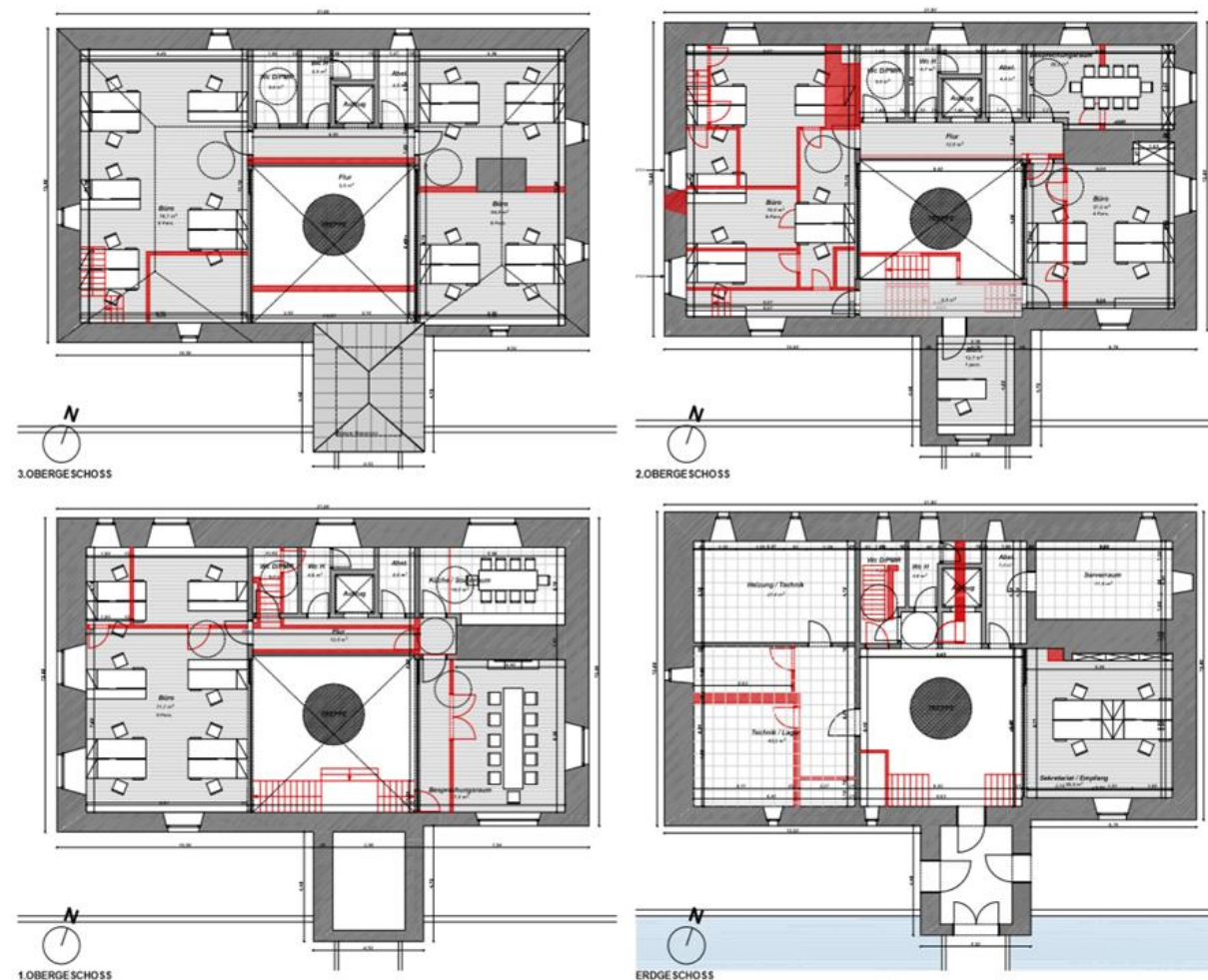
Das Schloss bietet ca. 500 m<sup>2</sup> helle Büroräume mit schönen alten Elementen wie den Original-Holzböden. Mittelpunkt ist ein Innenhof, der aktuell zum Treppenhaus umgebaut wird. Von hier aus gelangen Sie in alle Büroräume.

Es stehen ausreichend Parkmöglichkeiten zur Verfügung.

Die Räumlichkeiten sind besonders geeignet für Architektur- und Planungsbüros, Kanzleien und alle, die ein kreatives und historisches Umfeld schätzen.

CowAC





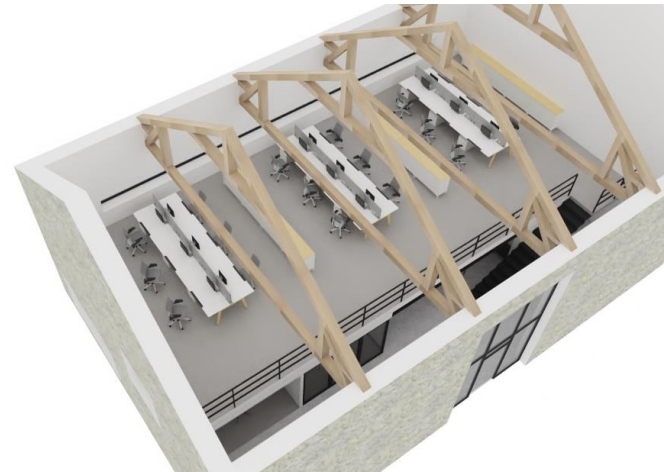
**Eine aktuell aufwendig durchgeführte Restaurierung des Schlosses bietet dem Nutzer die Verknüpfung modernen Bürostandards mit historischer Umgebung.**

- Ein makelloser und generalsanierter Zustand ist garantiert.
- Wünsche können berücksichtigt werden.
- Alle Kabelanschlüsse für Büronutzung werden vorhanden sein.
- Es besteht die Möglichkeit auch nur Teilflächen der Büros anzumieten.

# Ausbauprojekt Scheune 1

Kreatives arbeiten in einer  
ehemaligen Scheune.

Hier werden ca. 300 m<sup>2</sup> Büroflächen  
entstehen. Der Umbau wird Alt und  
Neu sowie die beiden Ebenen im  
Haus verbinden. Dabei soll die  
historische Deckenkonstruktion mit  
ihren Balken



CONAC



## Ausbauprojekt Scheune 2

Vermietung als Eventlocation für Familienfeste, Geburtstage, Hochzeiten, Tagungen oder Konferenzen - das Schloss bietet die perfekte Kulisse.

Obergeschoss und Erdgeschoss in der historischen Scheune haben insgesamt eine Fläche von ca. 400 m<sup>2</sup>. Das Obergeschoss ist bereits ausgebaut.

Die Ställe im Erdgeschoss könnten als Lounge mit Bar, Empfangsbereich, Garderobe und sanitären Anlagen ausgebaut werden.

CONAC





### Lage

- nur 8 km von Aachen entfernt
- liegt an der Autobahn Köln/Lüttich A4/E40
- Ausfahrt Eynatten ist in 2 Minuten zu erreichen.
- Busverbindungen führen nach Aachen und Eupen.

### Kontakt

ConAC GmbH  
Bohr 12, 52072 Aachen  
Tel: + 49 159 0172 3186  
E-Mail: [info@con.ac](mailto:info@con.ac)

ConAC